

## PILAR

DES PIÈCES DÉTACHÉES (FR)

**RAIS**<sup>®</sup>

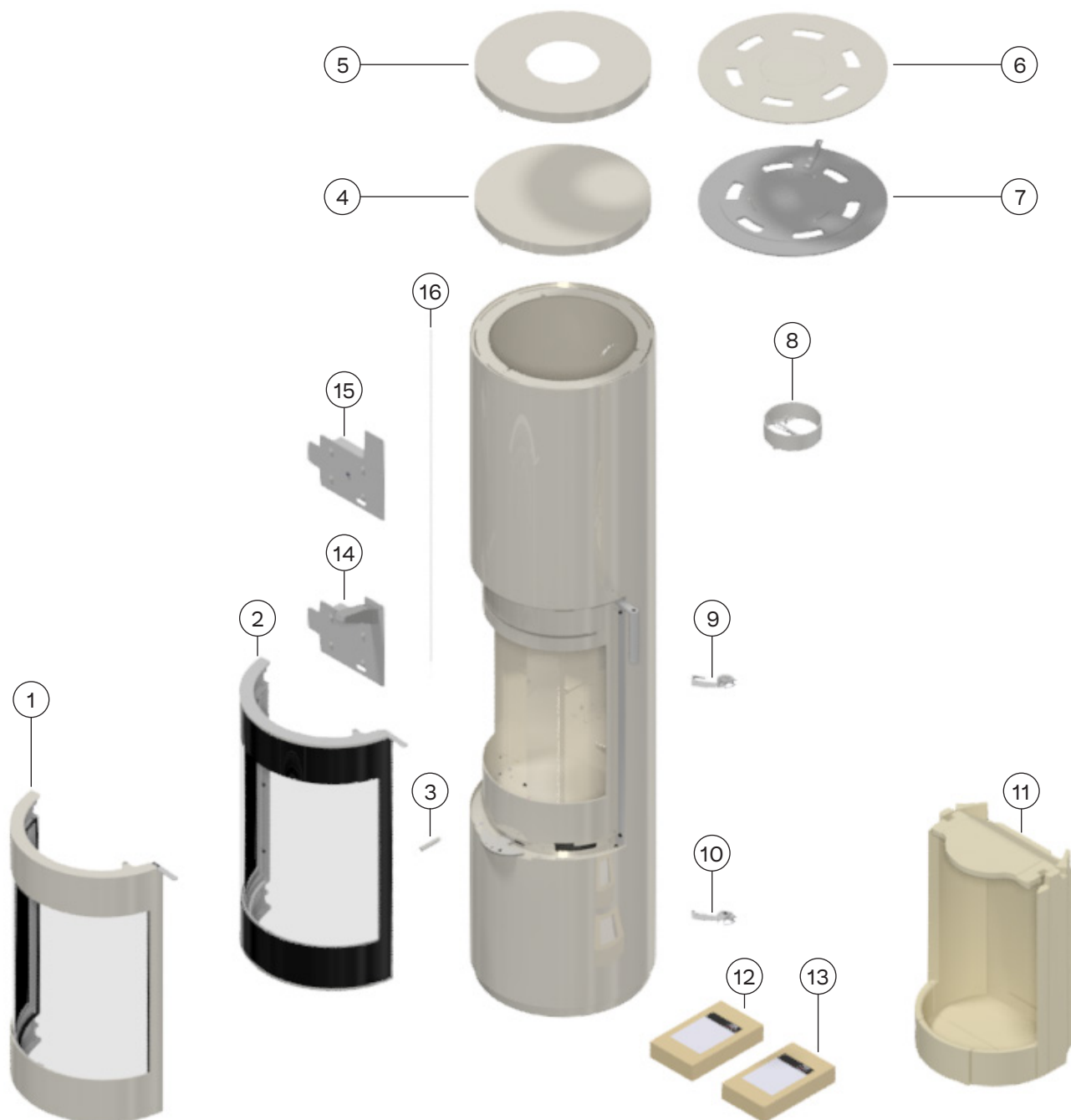
attika<sup>®</sup>

## LISTE DES PIÈCES DÉTACHÉES POUR PILAR - MANUEL ET CLEVERAIR

Dessin des pièces de rechange L'utilisation de pièces de rechange autres que celles recommandées par RAIS/attika entraîne l'annulation de la garantie. Toutes les pièces interchangeables peuvent être achetées comme pièces de rechange auprès de votre revendeur RAIS/attika. xx : code couleur optionnel

No de réf.	Quantité	N° de la pièce	Description
1	1	16-0000-1002xx	Porte classique
2	1	16-0000-100190	Porte vitrée
3	1	7301026 Ba1	Ressort
4	1	16-000-0601xx	Plaque supérieure sortie arrière
5	1	16-0000-0602xx	Plaque supérieure sortie supérieure
6	1	2710613xx	Plaque supérieure avec convection
7	1	16-0000-0603	Plaque supérieure avec registre de convection
8	1	61-00	Buse de sortie des fumées 6
9	1	16-0000-180190	Mécanisme de fermeture supérieur
10	1	16-0000-180290	Mécanisme de fermeture inférieur
11	1	16-0000-2202	Kit de revêtement de la chambre de combustion
12	1	16-0000-5503	Kit de joints de porte (Porte classique)
13	1	16-0000-5502	Kit de joints de porte (Porte vitrée)
14	1	1710990	Registre d'air - CleverAir
15	1	1711790	Registre d'air - Manuel
16	1	1710924	Câble pour registre d'air

DESSIN DES PIÈCES DÉTACHÉES PILAR - MANUEL ET CLEVERAIR

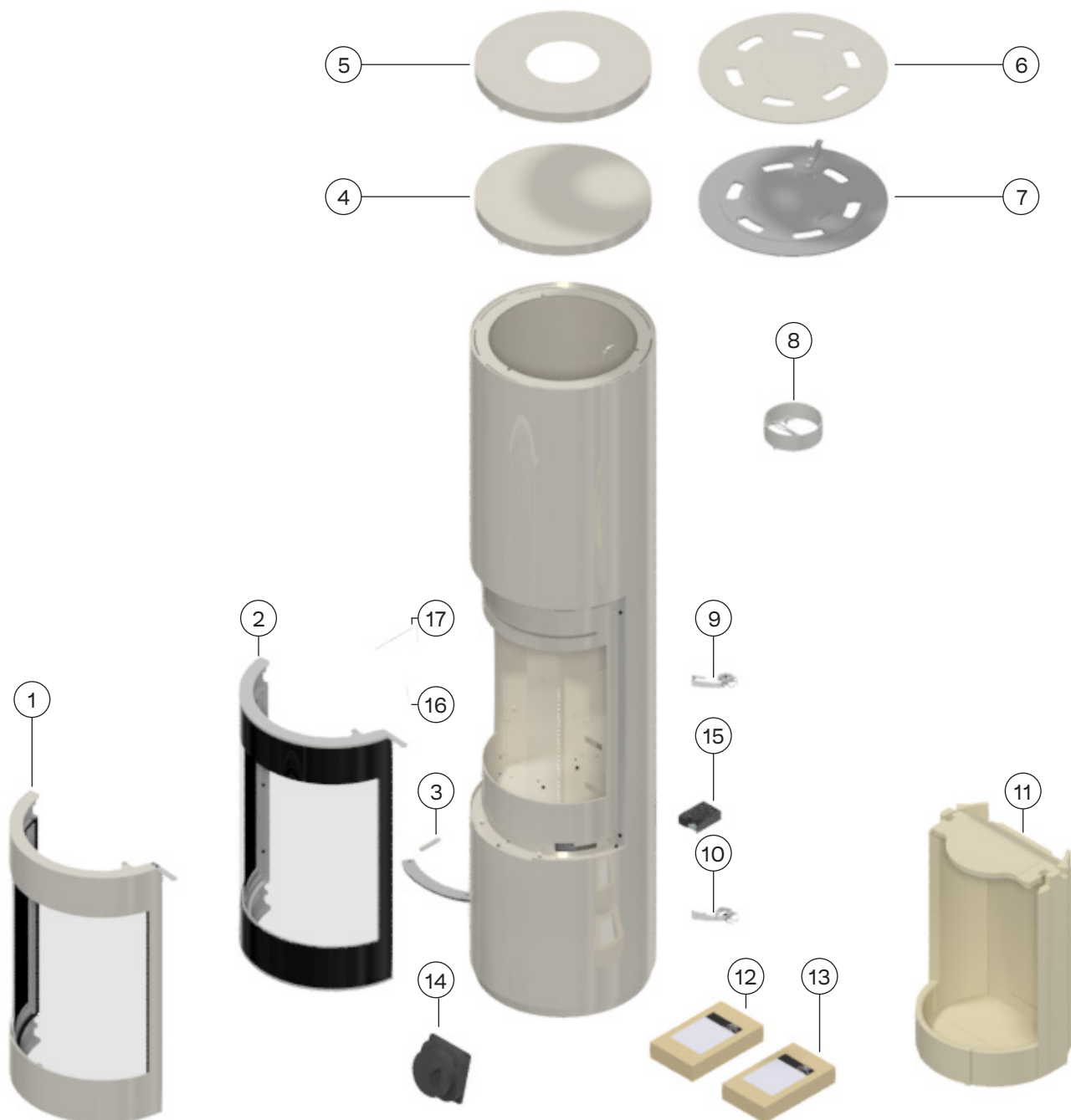


## LISTE DES PIÈCES DÉTACHÉES POUR PILAR - ELECTRONICAIR

Dessin des pièces de rechange L'utilisation de pièces de rechange autres que celles recommandées par RAIS/attika entraîne l'annulation de la garantie. Toutes les pièces interchangeables peuvent être achetées comme pièces de rechange auprès de votre revendeur RAIS/attika. xx : code couleur optionnel

No de réf.	Quantité	N° de la pièce	Description
1	1	16-0000-1002xx	Porte classique
2	1	16-0000-100190	Porte vitrée
3	1	7301026 Ba1	Ressort
4	1	16-000-0601xx	Plaque supérieure sortie arrière
5	1	16-0000-0602xx	Plaque supérieure sortie supérieure
6	1	2710613xx	Plaque supérieure avec convection
7	1	16-0000-0603	Plaque supérieure avec registre de convection
8	1	61-00	Buse de sortie des fumées 6
9	1	16-0000-180190	Mécanisme de fermeture supérieur
10	1	16-0000-180290	Mécanisme de fermeture inférieur
11	1	16-0000-2201	Kit de revêtement de la chambre de combustion
12	1	16-0000-5503	Kit de joints de porte (Porte classique)
13	1	16-0000-5502	Kit de joints de porte (Porte vitrée)
14	1	16-0000-070301	Registre d'air - ElectronicAir
15	1	16-0000-070302	Récepteur R300
16	1	16-0000-070303	Capteur de surface
17	1	16-0000-070304	Capteur de gaz de fumées
	1	16-0000-070305	Interrupteur de porte
	1	16-0000-070306	Canalisations
	1	16-0000-070307	Paire de LED
	1	16-0000-070308	Télécommande

DESSIN DES PIÈCES DÉTACHÉES PILAR - ELECTRONICAIR





Référence de l'article:

**RAIS**<sup>®</sup>

RAIS A/S  
Industrivej 20  
DK-9900 Frederikshavn  
Danemark  
[www.rais.com](http://www.rais.com)

**attika**<sup>®</sup>

ATTIKA FEUER AG  
Brunnmatt 16  
CH-6330 Cham  
Suisse  
[www.attika.ch](http://www.attika.ch)